



**Freundeskreis Knechtsche Hallen**  
**Keimzelle Krankenhaus e.V.**

# Wo kommen wir her?

*Zu Beginn ein lockerer Zusammenschluss aus  
Bürgerinnen und Bürgern Elmshorns.*

*Die Idee war:*

- *Erhalt der industriellen Stadtbild prägenden  
Baukultur der Knechtschen Hallen*
- *und deren kulturelle, künstlerische und  
gesellschaftliche Nutzung*



# Wie sollte das gehen?

## *Am besten in den Knechtschen Hallen!*

*Aus mehr oder weniger bekannten Gründen war ein Zugriff auf die Knechtschen Hallen nicht möglich. Im Rahmen des ExWoSt Programmes hatte die Stadt die Möglichkeit, das Krankenhaus zu erwerben und Möglich-*



*keiten einer Nutzung Interessierten anzubieten.*

*Der Freundeskreis hat die Gelegenheit ergriffen und mit der Stadt eine Nutzungsvereinbarung getroffen.*

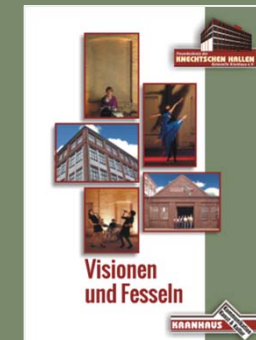
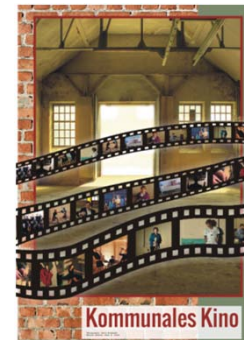
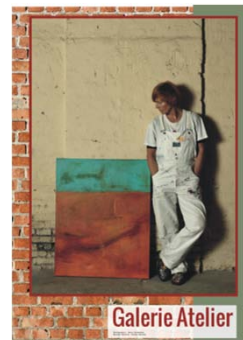
**Das Krankenhaus als Sprungbrett und Probierraum für die spätere Nutzung der Knechtschen Hallen.**



# Was haben wir vor?

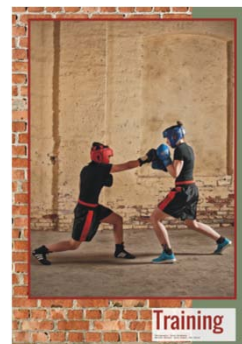
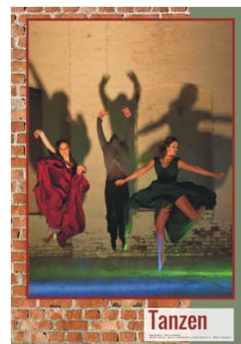
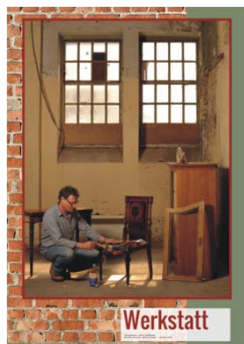
## Welche Ziele haben wir?

- *Erhalt der Knechtschen Hallen künstlerische, kulturelle, kommunikative und gesellschaftliche Nutzung der Knechtschen Hallen*
- *Unterstützung einer kreativen Quartierentwicklung*
- *Schaffung der Knechtschen Hallen als Kreativzentrum des neuen Quartiers*



# Wie wollen wir die Knechtschen Hallen nutzen?

- *Mischnutzung!*
- *Wohnen*
- *Gewerbe*
- *Öffentliche Nutzung durch öffentliche und öffentlich geförderte Einrichtungen*
- *Kommunikation, Kunst und Kultur, Gastronomie*
- *Quartierskindergarten*



Freundeskreis

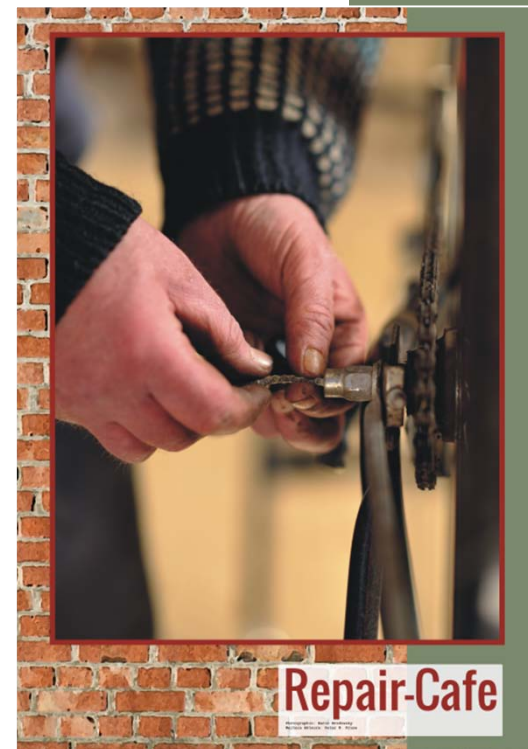
**KNECHTSCHEN HALLEN**

Keimzelle Krankenhaus e.V.



# Was verstehen wir unter kultureller und künstlerischer und gesellschaftlicher Nutzung?

- *Ausstellungen*
- *niedrigschwellige Kulturangebote für Bürgerinnen und Bürger aller Generationen und jeder Herkunft*
- *Sport*
- *Handwerk*
- *Repair Café*
- *Offene Bühne*
- *Jugendzentrum*
- *Bildungszentrum*
- *Messen, Kongresse, Workshops*



# Wie machen wir das, wie arbeiten wir?

- *offen*
- *bürgerschaftlich*
- *niedrigschwellig*
- *basisorientiert*
- *schnell und effektiv ohne große Bürokratie*
- *auf einer breiten Basis*
- *transparent (öffentliche Vorstandssitzungen  
und regelmäßige Stammtische)*
- *überparteilich*
- *und vor allem erfolgreich*



# Was konnten wir bislang erreichen?



*Man muss es sich nur einmal vergegenwärtigen:*

*Der Verein wurde im März 2014 gegründet, er besteht daher **seit sechs Monaten**.*





# Was konnten wir bislang erreichen?



*In dieser sehr kurzen Zeit haben wir*

- *auf der Grundlage einer Nutzungsvereinbarung mit der Stadt das Kranhaus mit buntem Leben gefüllt, wir stehen vor Abschluss eines Nutzungsvertrages für fünf Jahre*



# Was konnten wir bislang erreichen?

- *wir haben vielfältige Nutzungen realisiert (Ausstellungen, Urban Gardening, Konzerte, Repair Café, Ideenwettbewerbe, Nutzung als Probenraum, Nutzung für Filmaufnahmen)*



# Was konnten wir bislang erreichen?

*Wir haben eine hohe Akzeptanz unserer Arbeit bei Bürgerinnen und Bürgern, der Stadt Elmshorn, dem Land Schleswig-Holstein, der Bundesrepublik Deutschland und der Lawaetz-Stiftung erreicht.*



## Was konnten wir bislang erreichen?

- *Wir haben das Krankenhaus fast vollständig für eine Zwischennutzung hergerichtet (Sanitäreanlagen, Strom, und zwar durch Eigenarbeit, Mittel des Bundes und Sponsoren aus der Elmshorner Wirtschaft und örtlichen Handwerksunternehmen)*
- *Wir haben vom Land Schleswig-Holstein eine technische Ausstattung des Krankenhauses bewilligt bekommen mit einem Finanzierungsvolumen von 45.000 Euro.*
- *Wir haben die fachliche und finanzielle Unterstützung durch die Lawaetz-Stiftung aus Hamburg erhalten*



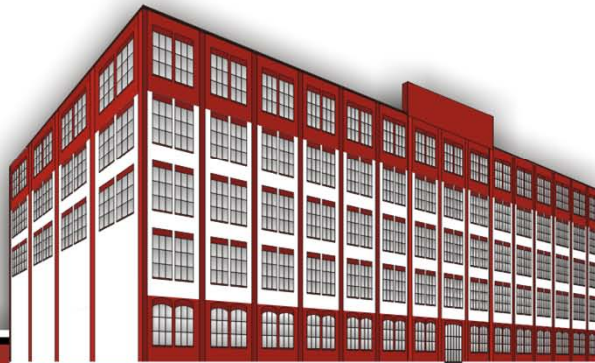
# Was heißt das!?

- *dass wir eine enorme, unerwartete und vor allem auch für die Zukunft nicht zu unterschätzende Eigendynamik in Gang gesetzt haben*
- *eine große Nachfrage nach Nutzungsmöglichkeiten besteht*
- *große Gestaltungsmöglichkeiten für die Bürger dieser Stadt und die Stadt selbst bestehen, was den Erhalt der Knechtschen Hallen angeht und deren Nutzung in unserem Sinne und*
- *wir hohe Effekte für das Quartier und für Elmshorn erzielen, was das Quartier und damit das Leben in Elmshorn insgesamt attraktiver macht*



## Was heißt das!

*Es ist wichtig, dass sich Menschen in unserer Stadt auf ihre Wünsche, Vorstellungen und Visionen besinnen und dass entsprechend Wege und Möglichkeiten gefunden werden, diese Werte zu erkennen, gemeinsam zu akzeptieren, umzusetzen und zu verfolgen.*



**KNECHTSCHER HALLEN**

*Chancen nutzen - den Stadtteil beleben!*

Freundeskreis

**KNECHTSCHER HALLEN**

Keimzelle Krankenhaus e.V.



*In diesem Sinne kommen Sie zu uns,  
machen Sie mit, gestalten Sie mit,  
verwirklichen Sie Ihre Ideen und zeigen  
mit uns, dass etwas geht heute im  
Krankenhaus und morgen in den  
Knechtschen Hallen!*

*Vielen Dank für Ihre  
Aufmerksamkeit!*

